

СТЕНД РУЧК С ТРЁХМЕРНОЙ КАМЕРНОЙ ТЕХНИКОЙ

geoliner[®]
WHEEL ALIGNMENT SYSTEMS

680 XD



HOFMANN[®] 

GEOLINER® 680 XD МНОГОСТОРОННЕ ОСНАЩЁННЫЙ ВЫСОКО ТОЧНЫЙ СТЕНД РУЧК

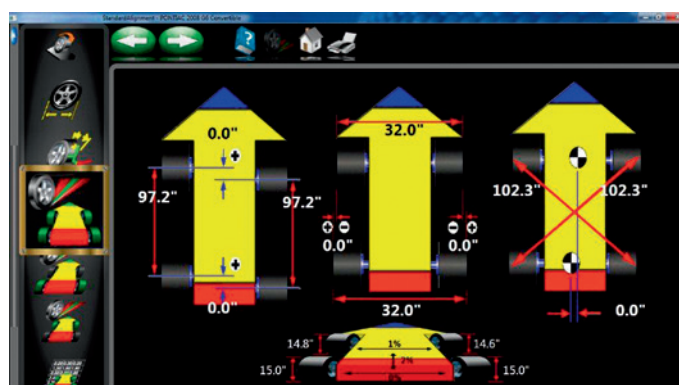
МНОГОСТОРОННИЕ И ТОЧНЫЕ АППАРАТНЫЕ СРЕДСТВА

- Камеры с высоким разрешением обеспечивают точные результаты измерений и диагностирования в реальном режиме времени
- Долговечные пассивные передние и задние XD мишени без электроники, подверженной повреждениям
- XD-мишени и колёсные адаптеры AC400 – лёгкие, прочные, долговечные.

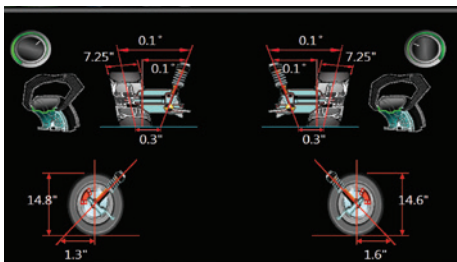
МОДЕРНЫЕ МЕТОДЫ ИЗМЕРЕНИЯ РАЗМЕРОВ АВТОМОБИЛЯ*

- Измерение контрольных диагоналей* указывает на возможные повреждения при аварии
- Измерение радиусов качения колёс* позволяет установить несоответствие размеров шин – возможную причину жалобы клиента на боковой увод автомобиля.

* Патент или представлено к патентованию



ОСОБЫЕ СВОЙСТВА ПО PLATINUM СТЕНДА GEOLINER® 680 XD

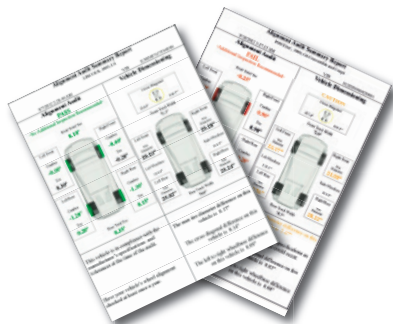


РАСШИРЕННЫЕ ИЗМЕРЕНИЯ

- Измерения, расширяющие поиск ошибок шасси, в т. ч. специальных шасси. Эксклюзивный расширенный ввод данных высоты положения кузова, программа ProAckermann, графическое представление продольного и поперечного наклона оси поворота и радиуса качения.

ЭКСПРЕСС-ИЗМЕРЕНИЯ

- Быстрые измерения с целью определения потребности автомобиля в регулировках углов установки колёс. Особый Аудит протокол как аргумент поддержки при продаже. Распечатка показывает размеры автомобиля и измеренные величины в одном протоколе – идеально для сотрудничества с мастерскими по ремонту кузовов.



АС400 – КОЛЁСНЫЙ АДАПТЕР С XD-МИШЕНИЯМИ

Масса 3,13 кг; размеры передних и задних мишеней 152 x 203 мм – это самые малые и лёгкие колёсные адаптеры с мишенями, которые мы предлагаем.

ИЗМЕРЕНИЕ ВЫСОТЫ ПОЛОЖЕНИЯ КУЗОВА*

Для некоторых моделей автомобилей необходимо обязательно измерять высоту положения кузова, чтобы соответственно корректировать нормативные регулировочные параметры.

EZ-TOE*

Помощь при регулировке схождения в труднодоступных точках регулировки

ДРУЖЕСТВЕННЫЙ ЭКРАННЫЙ ИНТЕРФЕЙС ПОЛЬЗОВАТЕЛЯ

Пошаговые указания ведут оператора по всем, в т. ч. сложнейшим операциям.

ДАнные ПРОИЗВОДИТЕЛЕЙ

Объёмные данные производителей обеспечивают быстрый и точный выбор модели автомобиля

VODI™

Пиктограммы – указатели направления положения автомобиля* в момент измерения – ведут оператора по измерительным операциям.

ВИДЕОПОМОЩЬ

Подробные видеofilмы показывают, как следует выполнять требуемые регулировки даже в сложных случаях.*

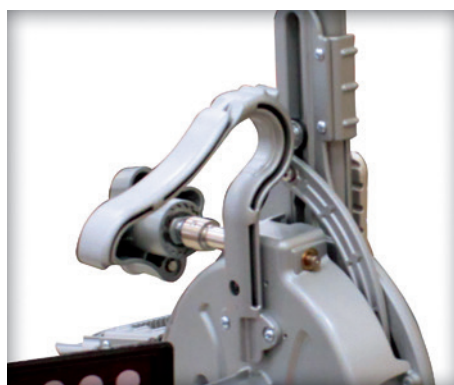
* Патент или представлено к патентованию

СТЕНД ДОСТУПЕН С БЫСТРОЗАЖИМНЫМ КОЛЁСНЫМ АДАПТЕРОМ АС400 НОФМАНН



НАДЁЖНОЕ КРЕПЛЕНИЕ БЕЗ КАСАНИЯ ОБОДА

- Колёсный адаптер касается только шины.
- Надёжность и повторяемость результатов измерений благодаря ограничению усилия зажима
- Долговечный и лёгкий адаптер (магнеливое литьё)
- Альтернативный универсальный колёсный адаптер АС100 из алюминиевого сплава без ограничения диаметра шины



ПРОСТОТА И БЫСТРОТА ИСПОЛЬЗОВАНИЯ

- Быстрое и простое крепление адаптера с помощью одной зажимной рукоятки
- Для крепления адаптера на колёсах с шинами различных размеров дополнительные принадлежности не требуются.
- Большая удобная рукоятка обеспечивает удобство работы
- XD-мишени легче обычных мишеней и занимают меньше места

680 XD



geoliner®

WHEEL ALIGNMENT SYSTEMS

ТЕХНИЧЕСКИЕ ХАРАКТЕРИСТИКИ

Колея	122 см – 244 см (48" – 96")
База	201 см – 457 см (79" – 180")
Масса в упаковке	202 кг
Электропитание	230 В, 1 фаза, 50 Гц

ТЕХНИЧЕСКИЕ ДАННЫЕ АС400

Диаметр шин	48,3 см – 99,1 см (19" – 39")
Масса	3,13 kg
Усилие зажима	164,6 N
Материал	магниевого литья

ТЕХНИЧЕСКИЕ ДАННЫЕ АС100

Диаметр обода	11" – 22"
Масса	4,9 до 5,2 кг
Материал	алюминиевое литье

СТАНДАРТНЫЕ ПРИНАДЛЕЖНОСТИ

Колёсные адаптеры и камеры
Фиксатор рулевого колеса
Фиксатор тормозной педали
Противооткатные упоры (2 шт.)
Принтер: в комплекте поставки

* Комплект поставки для geoliner® 680 XD AC 100

** Комплект поставки для geoliner® 680 XD AC 400

ПРИНАДЛЕЖНОСТИ - ОПЦИИ

АС100 Комплект универсальных колёсных адаптеров*
ЕАК0305J36А

АС400 Комплект быстрозажимных колёсных адаптеров**
ЕАК0320J35А

Передвижной комплект
ЕАК0320J78А

Помощь при въезде (видеонаблюдение)
ЕАК0289J91А

Адаптер для ступицы для замера без колёс
ЕАК0222J83В

Удлинитель диапазона зажима для адаптеров АС100
30926

Комплект удлинителей для АС400
ЕАК0305J50А

Комплект с двумя высокими стойками
ЕАК0289J80А

Комплект с одной высокой стойкой
4031236

Комплект с двумя короткими стойками
ЕАК0289J81А

Комплект с одной короткой стойкой
4031234

Поворотное устройство для балки с камерами
4031154

EMEA-JA

Snap-on Equipment s.r.l. - Via Prov. Carpi, 33 - 42015 Correggio (RE)
Phone: +39 0522 733-411 - Fax: +39 0522 733-479

Austria

Snap-on Equipment Austria GmbH - Hauptstrasse 24/Top 14 - A-2880 St. Corona/Wechsel (RE)
Phone: +43 1 865 97 84 - Fax: +43 1 865 97 84 29

France

Snap-on Equipment France - ZA du Vert Galant - 15, rue de la Guivernone BP 97175
Saint-Ouen-l'Aumône - 95056 Cergy-Pontoise CEDEX
Phone: +33 134 48 58-78 - Fax: +33 134 48 58-70

Оборудование на рисунках может быть представлено с дополнительными принадлежностями, цены которых являются дополнительными к указанным. Технические характеристики могут быть изменены.

Germany

Snap-on Equipment GmbH - Konrad-Zuse-Straße 1 - 84579 Unterneukirchen
Phone: +49 8634 622-0 - Fax: +49 8634 5501

Italy

Snap-on Equipment s.r.l. - Via Prov. Carpi, 33 - 42015 Correggio (RE)
Phone: +39 0522 733-411 - Fax: +39 0522 733-410

United Kingdom

Snap-on Equipment Ltd. - Unit 17 Denney Road, King's Lynn - Norfolk PE30 4HG
Phone: +44 118 929-6811 - Fax: +44 118 966-4369

Cod.: 9702 787 - 06/2019



www.hofmann-equipment.com